

oitoo  
office • observatory

João Machado

# REGROUND

or living at ground level

03.06.2020

**THE FUTURE DESIGN OF STREETS**

webinar series



Data SIO, NOAA, U.S. Navy, INGA, GEBCO

Go





Data SIO, NOAA, US Navy, INGA, GEBCO

Go





Data SIO, NOAA, US Navy, INGA, GEBCO

Go



Data SIO, NOAA, US Navy, INGA, GEBCO

Go







1073

*Coca-Cola*

 **222  
018  
338**  **222  
018  
338**

   
**222  
018  
338** **222  
018  
338**



Berlin, ground floor apartment



Grande Tema

## Especulação empurra moradores para periferia de Porto e Lisboa



**Baixa do Porto é um dos locais mais apetecíveis**

Foto: Amin Chaar / Global Imagens

É cada vez mais difícil encontrar casa nas duas maiores cidades de Portugal. Devido à pressão turística, mas não só, a oferta é escassa e cara. A solução está a

















An awaiting city...



# CASE STUDY



© 2020 Google  
Buildings © 2008 3D Cities, SA

Google Earth





Paranhos district













Armazém Cowork, colectivo oitoo





Armazém Cowork, colectivo oitoo



Armazém Cowork, colectivo oitoo





Armazém Cowork, colectivo oitoo



Armazém Cowork, colectivo oitoo







Armazém Cowork, colectivo oitoo

# STUDY CASE















SUPSI AI, Lugano Ch – Design Studio Prof. J. Machado 2018: “Porto, Abitare i piani terra”  
Ground floor at Rua 9 de Abril – 2018





SUPSI AI, Lugano Ch – Design Studio Prof. J. Machado 2018: “Porto, Abitare i piani terra”  
Ground floor at Rua 9 de Abril – student Tatiana B. Pascoa

## Os rés-do-chão estão esquecidos. Porque não habitá-los?

Os arquitetos portugueses desafiaram os habitantes a criar o seu próprio espaço de trabalho e vida de trabalho em habitações de rendimento baixo em vez de no espaço inaugurado antes.

Por J. Machado

Em 2018, os arquitetos portugueses desafiaram os habitantes a criar o seu próprio espaço de trabalho e vida de trabalho em habitações de rendimento baixo em vez de no espaço inaugurado antes. O projeto foi desenvolvido em colaboração com os habitantes e a equipa de trabalho em habitação de rendimento baixo em vez de no espaço inaugurado antes.

O projeto foi desenvolvido em colaboração com os habitantes e a equipa de trabalho em habitação de rendimento baixo em vez de no espaço inaugurado antes. O projeto foi desenvolvido em colaboração com os habitantes e a equipa de trabalho em habitação de rendimento baixo em vez de no espaço inaugurado antes.



Os arquitetos portugueses desafiaram os habitantes a criar o seu próprio espaço de trabalho e vida de trabalho em habitações de rendimento baixo em vez de no espaço inaugurado antes. O projeto foi desenvolvido em colaboração com os habitantes e a equipa de trabalho em habitação de rendimento baixo em vez de no espaço inaugurado antes.







# RESEARCH





















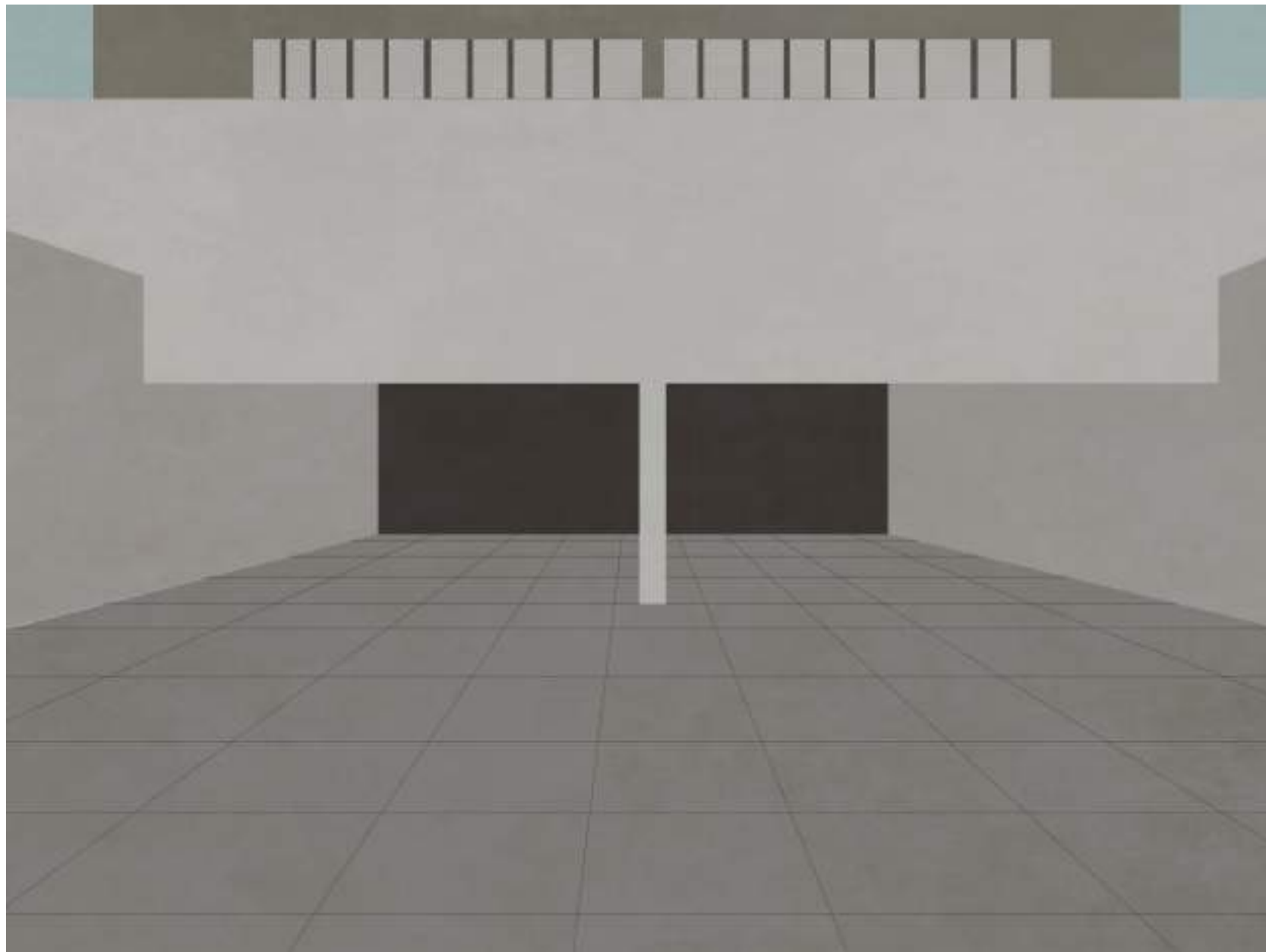






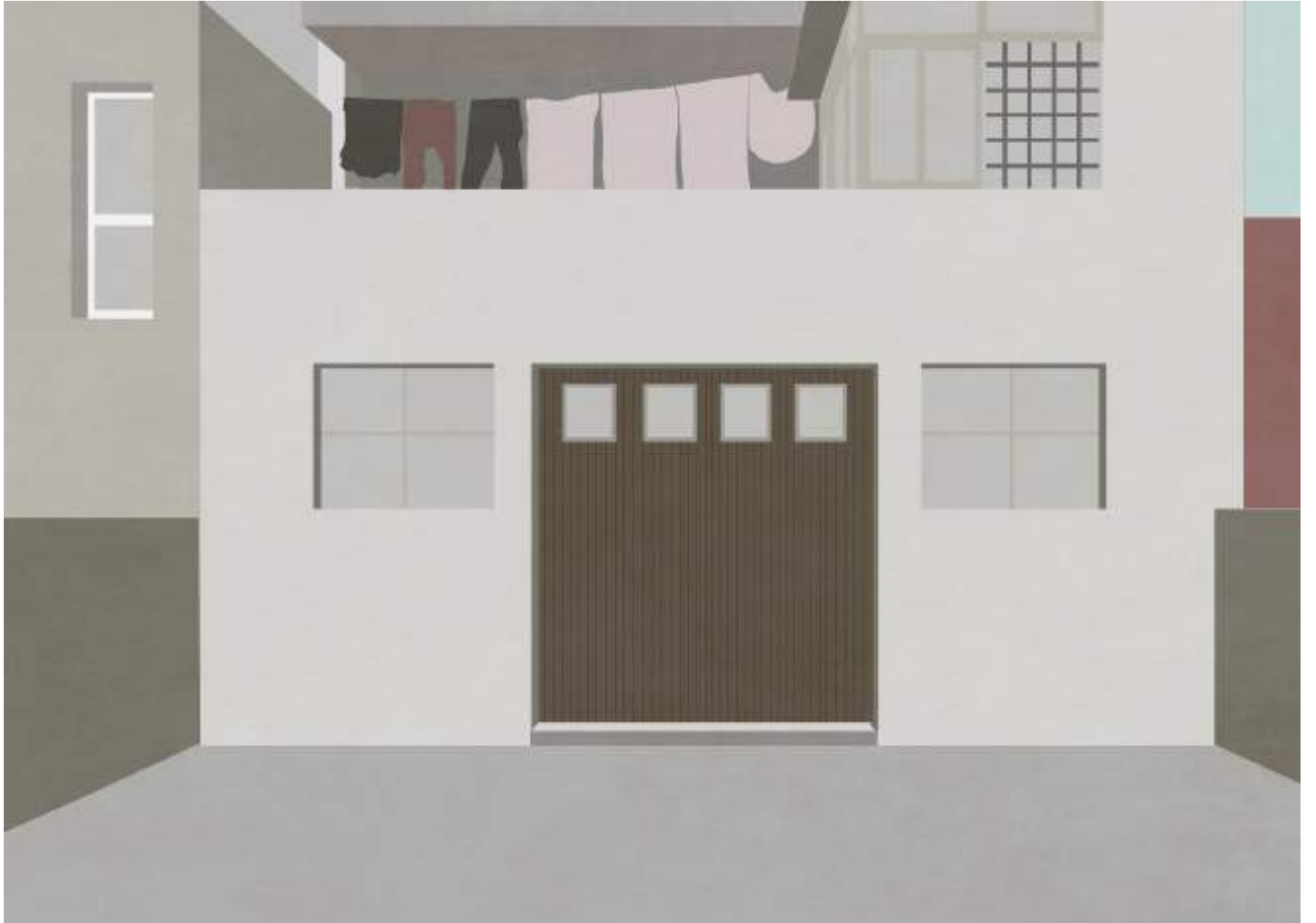
















# HANDS ON





Street Side

Rua Álvaro Castelões, Porto



Street Side

Rua Álvaro Castelões, Porto – colectivo oitoo





Backyard



Backyard – „the hidden secret...“





